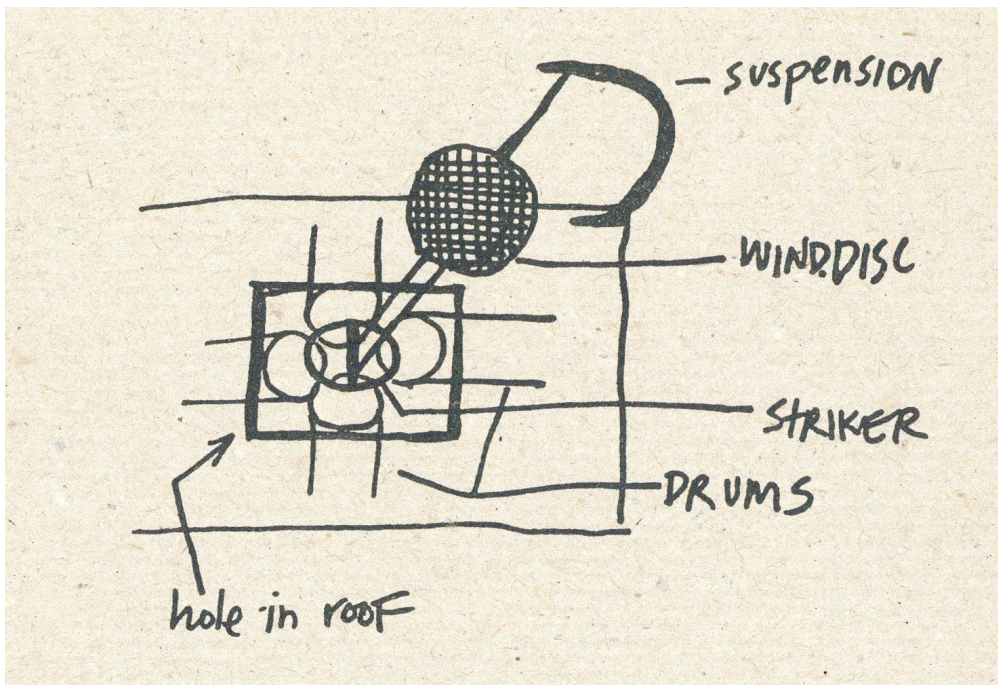


Séminaire

1959-1985, au prisme de la Biennale de Paris

La place des pratiques sonores et performatives à la Biennale de Paris



Z'EV, « *Musique en conteneur* », proposition pour la 13^{ème} Biennale, 21 mars-21 mai 1985.

© INHA-Collection Archives de la critique d'art - Fonds Biennale de Paris 1959-1985

13 mars 2018, 14H - 17H

Archives de la critique d'art

Institut
national
d'histoire
de l'art

INHA

Archives
de la
critique
d'art



ina

Penser la Biennale de Paris aujourd'hui

Tenue à Rennes, en présence des documents d'archives, cette séance propose de réfléchir à la place des pratiques artistiques au sein d'une manifestation d'envergure internationale comme la Biennale de Paris. Clélia Barbut examinera la présence de la performance, en particulier dans les éditions de la décennie 1970 au cours desquelles cette catégorie artistique émerge de manière explicite ; Anne Zeitz abordera la dimension sonore de certaines propositions des années 1970 et 1980 et leur place dans les expositions et programmes radiophoniques de la Biennale. À travers les discours des critiques, commissaires et artistes, seront analysés les glissements sémantiques de l'« intervention » vers la « performance », et de la « musique » vers l'« œuvre sonore ». Il s'agira aussi d'interroger les correspondances (et les contradictions) avec les sections connexes, performance, film et composition musicale.

Intervenantes

Clélia Barbut (université Rennes 2),

Anne Zeitz (université Rennes 2)

1959-1985, au prisme de la Biennale de Paris

Ce séminaire ouvert à tous s'inscrit dans un programme de recherche sur la Biennale de Paris (1959-1985) initié par l'INHA qui vise à rendre numériquement accessibles ses fonds d'archive dispersés entre plusieurs sites et à susciter une réflexion sur cette manifestation et ses significations aujourd'hui. L'objectif du séminaire est double. D'une part, mieux connaître l'histoire de la Biennale de Paris, les enjeux de sa création, la variété des arts qu'elle accueillit, les nombreuses transformations qu'elle subit au fil des années. De l'autre, réfléchir aux défis qu'une biennale en tant qu'objet d'étude historique pose à la recherche : devrait-on privilégier l'histoire des œuvres, des expositions, des institutions artistiques, des participations nationales, des échanges internationaux, des relations diplomatiques ? Peut-on tracer des problématiques diachroniques au-delà des particularités de chaque édition ? Faut-il restreindre l'analyse aux manifestations officielles ou aux activités en marge, si ce n'est en opposition à celles-ci ?

En partenariat avec la Bibliothèque Kandinsky (Centre Georges-Pompidou), les Archives de la critique d'art, Rennes et l'Institut national de l'audiovisuel, Paris.

Comité scientifique

Mathilde Arnoux (Centre allemand d'histoire de l'art), Paula Barreiro-López (Universitat de Barcelona), Jérôme Bazin (université Paris-Est Créteil Val de Marne), Nathalie Boulouch (université Rennes 2), Pauline Chevalier (université de Besançon), Elitza Dulguerova (INHA), Catherine Gonnard (Institut national de l'audiovisuel), Mica Gherghescu (Bibliothèque Kandinsky, Centre Georges-Pompidou), Antje Kramer-Mallordy (université Rennes 2),

Laurence Le Poupon (Archives de la critique d'art)

Archives de la critique d'art

4 Allée Marie Berhaut

35 000 Rennes

www.inha.fr

www.archivesdelacritiquedart.org

entrée libre